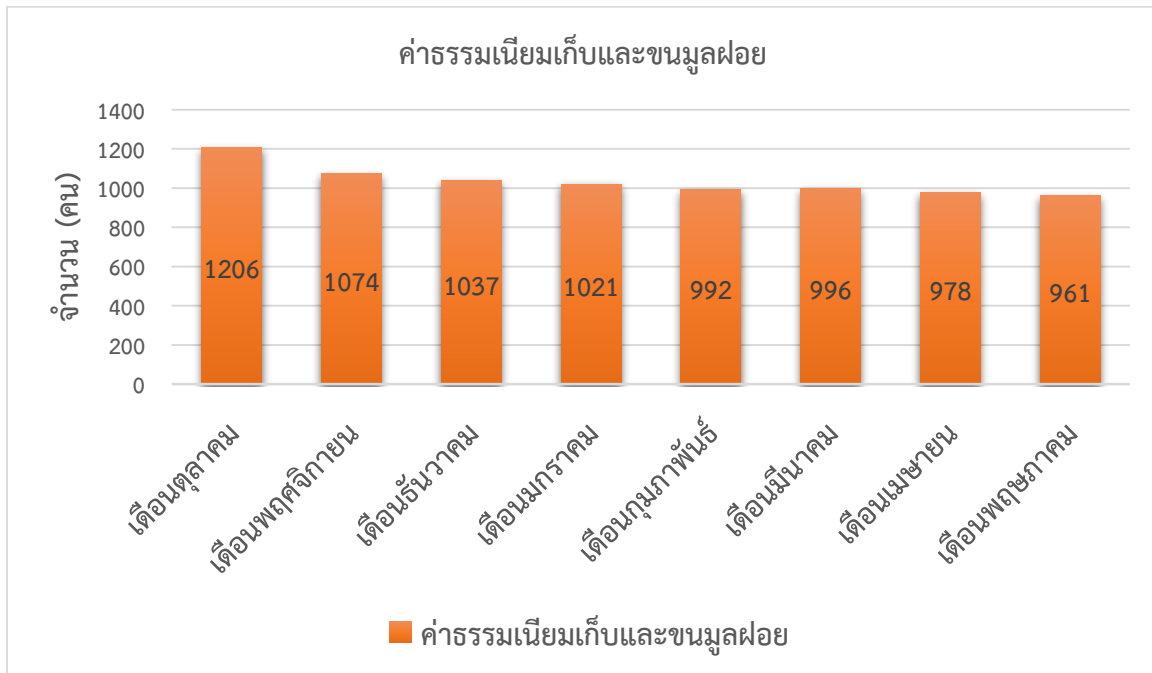


รายละเอียดเกี่ยวกับค่าธรรมเนียมเก็บและขนมูลฝอย ปีงบประมาณ 2563
ระหว่างเดือนตุลาคม 2562 – เดือนพฤษภาคม 2563



รายละเอียดเกี่ยวกับภาษีป้าย ปีงบประมาณ 2563
ระหว่างเดือนมกราคม - เดือนพฤษภาคม 2563

